

ON ROAD



O anvelopă bună de direcție trebuie să ofere o durată extinsă de viață, uzură regulată și manevrabilitate în toate aplicațiile. FS400 oferă toate aceste beneficii și în același timp asigură confort și zgomot redus la rulare.

- Manevrabilitate foarte bună pe ud și pe uscat.
- Rezistență la uzurile neregulate prin tehnologia Decoupling Groove.
- Durată mare de viață a carcarsei prin tehnologia Stone Ejector care scade riscul de penetrare al benzii de rulare.
- Nivel redus al zgomotului la rulare datorită tehnologiei barierelor de zgomot.
- Economii substanțiale datorită carcarsei care permite recanelarea și reșaparea.

DIRECȚIE

FS400

Anvelopă fiabilă destinată traficului regional și internațional

Dimensiune	Indice de greutate/ Simbol viteză
8.5R17.5	121M
9.5R17.5	129M
12R22.5	152/148L
205/75R17.5	124/122M
215/75R17.5	126/124M
225/75R17.5	129/127M
235/75R17.5	132/130M
245/70R19.5	136M
265/70R19.5	140/138M
275/70R22.5	148/145M
285/70R19.5	145/143M
295/80R22.5	152/148M
315/70R22.5	152/148M (154/150L)
315/80R22.5	154/150M (156/150L)



Foarte potrivită pentru vehiculele destinate transportului regional și internațional.

- Canalele adânci ale benzii de rulare oferă un kilometraj ridicat și performanțe bune pe ud.
- Potrivit pentru încărcături grele, manevrabilitate ridicată pe ud și pe uscat.
- Uzură uniformă a benzii de rulare datorită optimizării presiunii în pata de contact.
- Foarte potrivite pentru reșapare.

TRACȚIUNE

PSD3000

Tracțiune superioară

Dimensiune	Indice de greutate/ Simbol viteză
11R22.5	148/145L
12R22.5	152/148L
315/80R22.5	154/150M



Anvelopă de tracțiune de calitate superioară, oferă tracțiune îmbunătățită și durată ridicată de viață pentru vehiculele destinate transportului regional și internațional.

- Manevrabilitate foarte bună atât pe ud cât și pe uscat.
- Performanțe remarcabile pe ud, recanelare direct în blocuri.
- Profil creat pentru folosință îndelungată.
- Carcasa optimizată îmbunătățește confortul și performanțele și este ideală pentru reșapare.

TRACȚIUNE

FD600

Oferă tracțiune bună și durată de viață mare

Dimensiune	Indice de greutate/ Simbol viteză
8.5R17.5	121M
9.5R17.5	129M
12R22.5	152/148L
205/75R17.5	124/122M
215/75R17.5	126/124M
225/75R17.5	129/127M
235/75R17.5	132/130M
245/70R19.5	136M
265/70R19.5	140/138M
275/70R22.5	148/145M
285/70R19.5	145/143M
295/80R22.5	152/148M
315/70R22.5	152/148M (154/150L)
315/80R22.5	154/150M



Este concepută pentru a rezista la uzura neregulată și pentru a crește eficiența consumului de combustibil, TSP3000 reduce la minim întreținerea și reduce costurile de operare ale transportatorului.

- Adancimea optimizată a benzii de rulare oferă un cost pe kilometru redus și o rezistență mai mare la uzura neregulată.
- Greutatea redusă a anvelopei ajută la scăderea consumului de combustibil.
- Gamă diversificată de dimensiuni pentru majoritatea trailerelor inclusiv pentru platformele joase.
- Construcția anvelopei permite recanelarea și reșaparea.
- Anvelopele marcate FRT (Free Rolling Tyre).

TRAILER

TSP3000

Uzură regulată

Dimensiune	Indice de greutate/ Simbol viteză
9.5R17.5	143/141J
215/75R17.5	135/133J
235/75R17.5	143/141J
245/70R17.5	143/141J
265/70R19.5	143/141J
285/70R19.5	150/148J
315/80R22.5	154/150M
385/65R22.5*	160J (158L)
425/65R22.5	165K

ON/OFF



Conceput pentru o utilizare flexibilă – axa față sau toate pozițiile – UT3000 Plus oferă performanțe înalte și eficientizează costul în exploatarea ON/OFF – construcții civile, construcții de drumuri și alte domenii. Profilul agresiv asigură o tracțiune ridicată iar carcasa este ideală pentru reșapare.

- Noua compoziție a benzii de rulare oferă o rezistență foarte bună la ciupituri și la tăieturi în același timp reducând uzura la rulare pe asfalt.
- Durabilitate ridicată datorită construcției robuste și compoziției benzii de rulare care este rezistentă la tăieturi.
- Durată de viață mare cu rezistență foarte bună la rupere și la acumulările de căldură în carcasă.
- Tracțiune superioară datorită profilului agresiv.

TOATE POZIȚIILE

UT3000 Plus

Durabilitate și rezistență bună la tăieturi

IMBUNĂTĂȚIT

Dimensiune	Indice de greutate/ Simbol viteză
9.00R20*	140/137K TT
10.00R20*	146/143K TT
11R22.5	148/145K
12.00R20*	154/150K
12R22.5	152/148K
13R22.5	154/150K
295/80R22.5	152/148K
315/80R22.5	154/150K (156/150J)

* anvelopele ON/OFF pe 20 inch sunt disponibile și fără specificația PLUS



Profilul adânc și lat al acestei anvelope oferă tracțiune superioară. În utilizare cu UT3000 Plus pe axa de direcție oferă rezultate foarte bune.

- Noua compoziție a benzii de rulare oferă o rezistență foarte bună la ciupituri și la tăieturi în același timp reducând uzura la rulare pe asfalt.
- Durată de viață mare cu rezistență foarte bună la rupere și la acumulările de căldură în carcasă.
- Compoziția îmbunătățită consolidează durabilitatea și rezistența în utilizarea pe drumurile neasfaltate.
- Forma blocurilor este optimizată pentru o tracțiune superioară.

TRACȚIUNE

SAT3000 Plus

Tracțiune superioară

IMBUNĂTĂȚIT

Dimensiune	Indice de greutate/ Simbol viteză
12.00R20*	154/150K TT
13R22.5	154/150K
315/80R22.5	154/150K

* anvelopele ON/OFF pe 20 inch sunt disponibile și fără specificația PLUS



Cu o durabilitate ridicată și rezistență deosebită la uzură TMP3000 este cu adevărat câștigătorul drumurilor asfaltate și neasfaltate.

- Design îmbunătățit al profilului umerilor ce oferă o rezistență sporită la tensiunile mari specifice acestui domeniu de utilizare.
- Construcția mai robustă a centurilor metalice asigură durabilitatea maximă în toate condițiile de utilizare.
- Profilul agresiv al benzii de rulare oferă performanțe superioare în transportul regional pe drumuri asfaltate și neasfaltate.
- Compoziția benzii de rulare asigură o rezistență ridicată la rupere și la tăieturi.

TRAILER

TMP3000

Rezistență mare la uzură cu caracteristici ON/OFF foarte bune

Dimensiune	Indice de greutate/ Simbol viteză
265/70R19.5	143J
275/70R22.5	148/145K
385/65R22.5	160J (158L)
445/65R22.5	169K

* În cazul camioanelor, anvelopele marcate FRT (Free Rolling Tyre) sunt anvelope care trebuie montate doar pe remorci și nu pe axele de direcție sau de tracțiune.

Bridgestone recomandă montarea anvelopelor de camion marcate cu „FRT” (Free Rolling Tyre) doar pe axele remorcilor și nu pe axele de direcție sau de tracțiune.

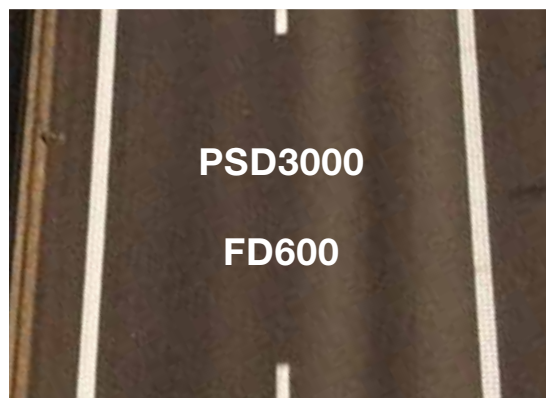
Nici Bridgestone și nici o altă entitate afiliată Bridgestone nu pot fi răspunzătoare pentru pagubele, pierderile sau orice alte reclamații provocate de anvelopele marcate FRT care au fost montate pe axele de tracțiune sau de direcție fără a fi respectate recomandările Bridgestone, doar dacă pagubele sau pierderile sunt rezultate din vina Bridgestone sau a companiilor afiliate.

GRAFICUL APLICAȚIILOR

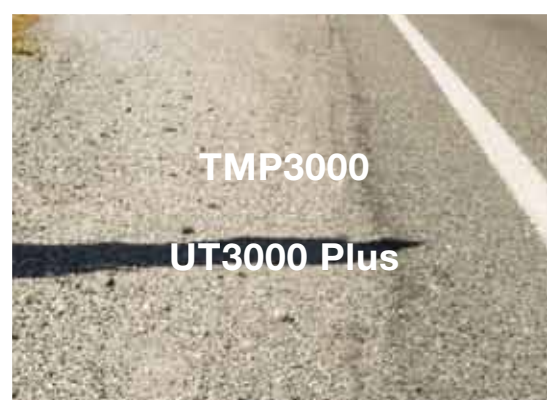
DIRECȚIE



TRACȚIUNE



TRAILER



ON ROAD

ON/OFF

www.firestone.eu

Firestone
t o g e t h e r

Bridgestone Romania S.R.L.

Dacia Blvd., No. 153-155, Floor 3, Section S2, District 2
Bucharest, Romania
Tel.: (+40) 21 210 21 79/80
Fax: (+40) 21 210 21 52

SOLUTII EFICIENTE DE TRANSPORT

Anvelope de camion

Firestone
t o g e t h e r

WORKING TOGETHER

Informațiile prezentate în această broșură au caracter exclusiv orientativ. Deși au fost luate toate măsurile pentru a asigura corectitudinea informațiilor, Bridgestone nu acceptă nicio răspundere pentru erori sau omisiuni. Informațiile conținute în această broșură pot suferi modificări după data publicării.



www.firestone.eu